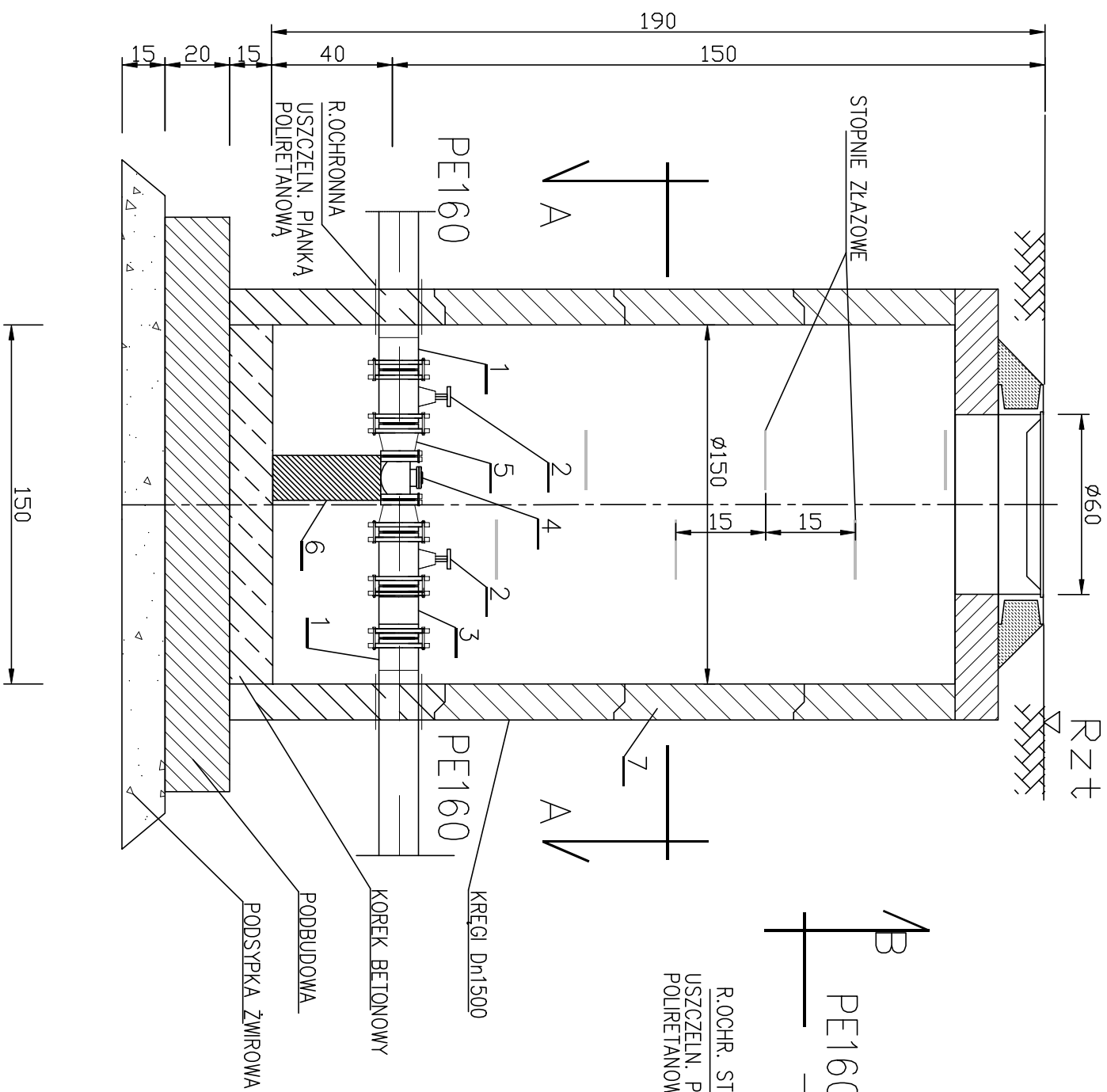
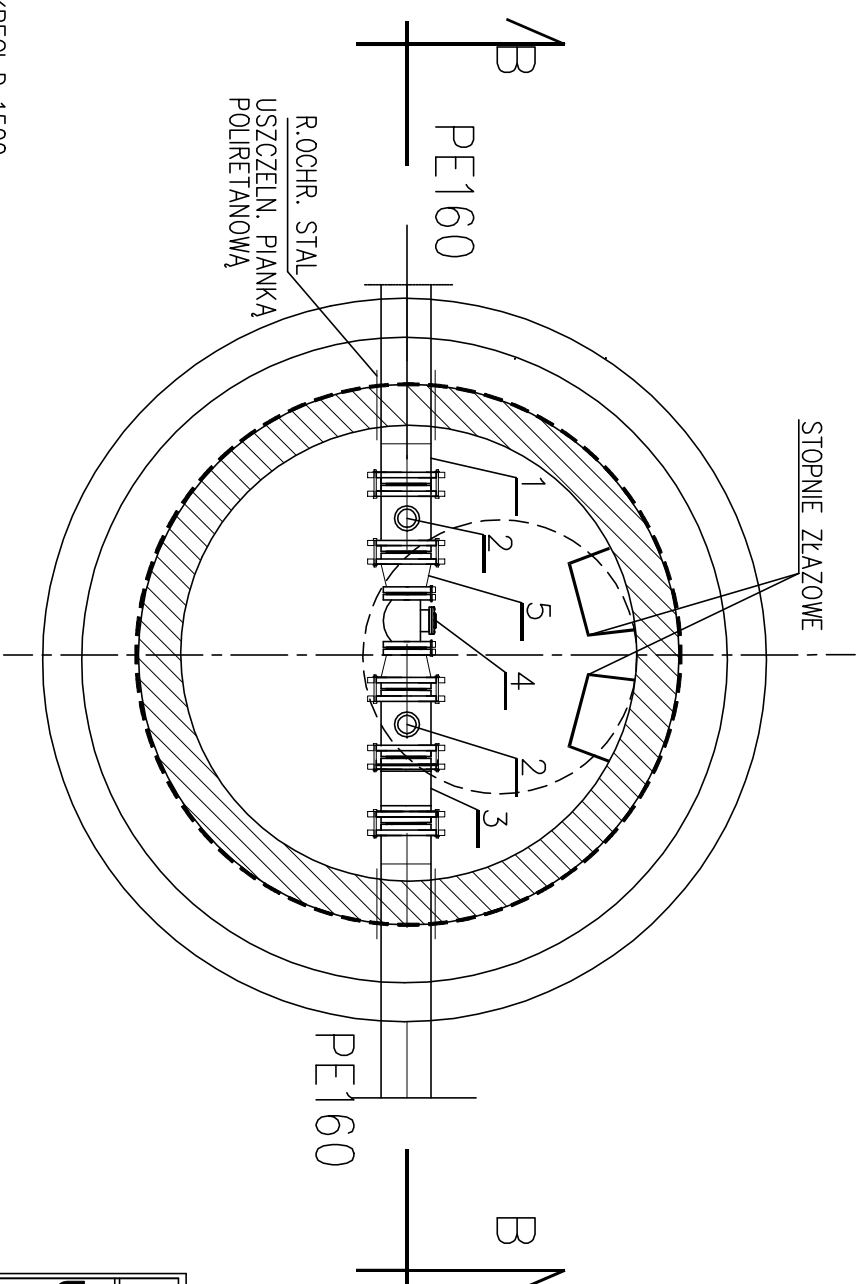


PRZEKRÓJ B-B



PRZEKRÓJ A-A



- OZNACZENIA:
1. TULEJA ZGRZEWANA PE150 Z KOŁNIERZEM
 2. ZASUWA Ø150
 3. ZAWÓR ANTYSKAŻENIOWY
 4. WODOMIERZ DN80
 5. ZWĘŻKA KOŁNIERZOWA DN150/80
 6. BŁOK PODPORÓWY Z BETONU B20, 15x15cm, H=36cm
 7. STUDNIA WODOMIERZOWA
 8. ŁĄCZNIK KOMPENSACYJNY DN160

Prawa autorskie zastrzeżone zgodnie z Ustawą o prawie autorskim i prawach pokrewnych			
USŁUGI PROJEKTOWE I NADZORY			
inż. Janusz Mitek			
39-200 DEBICA, UL. WYBICKIEGO 30 TEL. 502044381, 608041532			
BRANŻA	SANITARNA		
TEMAT RYSUNKU	BUDOWA SIECI WODOCIAGOWEJ DN160 DLA SPECJALNEJ STREFY EKONOMICZNEJ (SSE) W PODBORZU, GM. RADOMYSŁ WIELKI		
NAZWA RYSUNKU	SCHEMAT WYKOPÓW		
LOKALIZACJA	obr. ZGÓRSKO, PODBORZE gm. RADOMYSŁ WIELKI		
INWESTOR	GMINA RADOMYSŁ WIELKI UL. RYNEK 3 2 39-310 RADOMYSŁ WIELKI		
OPRACOWAŁA	mgr inż. Anita Kizior-Żymuła upr. PDK/0188/ZOOS/15		
PROJEKTOWAŁ	inż. Janusz Mitek upr. WD-NB-8346/60/81		
SPRAWDZIŁ	mgr inż. Jacek Mitek upr. PDK/0112/POOS/08		
SKALA	DATA	NR RYS.	SYMBOL
1:-	11.2021	1.11	S